



EXPERTS ENGAGÉS
POUR L'EAU ET
LES TERRITOIRES

Le groupe ADREAU

#intégrité
#qualité
#agilité

Créé en 2022, le groupe ADREAU est né du rapprochement de deux acteurs majeurs du cycle de l'eau :

BAC CONSEILS et EPTEAU.

Partenaires de longue date, ces deux bureaux d'étude aux compétences complémentaires se sont naturellement réunis pour proposer une offre complète et cohérente, portée par une vision commune et des valeurs partagées.

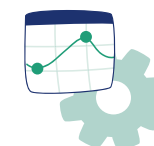


Nos valeurs



Un engagement fort pour le vivant

Nous plaçons l'éthique et l'**intégrité** au cœur de notre action. Chaque projet est guidé par la volonté de protéger à la fois l'environnement et l'intérêt de l'abonné. Nos analyses et nos recommandations reposent sur une honnêteté intellectuelle rigoureuse.



Rigueur méthodologique & expertise technique

Notre travail s'appuie sur des mesures précises et des processus **qualité** éprouvés. Nos équipes, expertes en eau potable, assainissement et milieux naturels, apportent des solutions fiables et adaptées.



Proximité, écoute et pédagogie

De taille humaine, nos structures favorisent une relation directe et **agile**, proche du terrain. Nos équipes pluridisciplinaires agissent en véritables « facilitateurs » auprès de l'ensemble des parties prenantes. Elles répondent avec clarté et pédagogie à toutes vos interrogations (techniques, juridiques, organisationnelles, financières...).



Innovation

Nous croyons fermement que l'innovation est essentielle pour relever les défis de demain : préservation de la ressource, résilience hydrique, gestion durable, adaptation au changement climatique...

« L'eau est notre métier, le terrain
notre réalité, l'avenir notre
engagement. Notre expertise,
forgée sur le terrain, est portée
par la passion et guidée par
l'éthique. ADREAU, c'est avant
tout une aventure humaine
et technique fondée sur
l'intégrité, la qualité et l'agilité,
nos 3 valeurs fondamentales. »

Cédric BOZELLE
Président du groupe ADREAU

#conseil
#suivi d'exploitation
#organisation

Une aventure familiale au service de l'eau et des collectivités

BAC CONSEILS est une entreprise familiale fondée en 2004 par Alain et Cédric BOZELLE, père et fils. Forte de plus de 20 ans d'expertise, elle est spécialisée dans les missions d'Assistance à Maîtrise d'Ouvrage (AMO) et Maîtrise d'Œuvre (MOE) dans les domaines de l'eau potable et de l'assainissement.

Issus de parcours professionnels dans la distribution d'eau potable, l'assainissement et la gestion des risques, ils décident de créer un bureau d'études indépendant, avec une ambition claire : **offrir aux collectivités une offre d'AMO et MOE innovante, experte et à forte valeur ajoutée.**



Une expertise ancrée dans le terrain

L'équipe BAC CONSEILS est composée de consultants expérimentés, dont plusieurs sont d'anciens exploitants de services publics d'eau potable et d'assainissement. Cette **connaissance fine du terrain et des réalités d'exploitation** constitue un véritable atout dans l'accompagnement de nos clients.

Une croissance portée par la confiance et la rigueur

Grâce à une approche rigoureuse, des résultats tangibles et une technicité reconnue, BAC CONSEILS s'est rapidement imposé comme un partenaire de référence en Auvergne-Rhône-Alpes. La fidélité de nos clients témoigne de la qualité des missions menées et nous permet de consolider l'équipe aux fils des années, notamment avec de nouveaux profils de consultants techniques.

#diagnostic
#innovation
#mesure
environnementale

Experts du cycle de l'eau depuis 1989

Créé par une équipe d'ingénieurs passionnés, **EPTEAU** est un bureau d'études spécialisé sur l'ensemble du cycle de l'eau : production, distribution, collecte, traitement, rejet et impact sur les milieux naturels. Nous intervenons auprès des collectivités, particuliers et industriels, en leur apportant des solutions sur mesure en eau potable, assainissement, épuration et étude des milieux aquatiques.

Une approche technique et concrète

Nos interventions s'appuient sur une méthodologie rigoureuse et orientée terrain : **collecte de données pertinentes, déploiement d'outils de mesure, analyses statistiques, synthèses graphiques claires et définition de scénarios adaptés.**

Cette démarche nous permet de proposer des solutions opérationnelles réalistes, en phase avec les enjeux réglementaires, techniques, économiques et environnementaux.



Une équipe engagée et multidisciplinaire

L'équipe EPTEAU regroupe des chargés d'études et ingénieurs experts de la métrologie, du traitement des données et de la conduite de projets. Véritables partenaires de terrain, nous vous accompagnons de l'étude initiale à la mise en conformité, en intégrant toutes les compétences nécessaires à la gestion des problématiques liées à l'eau urbaine, industrielle et naturelle.

Avec un interlocuteur unique, EPTEAU vous accompagne à chaque étape de votre projet et pendant toute la phase d'exploitation.

Nos expertises au fil de l'eau

Assistance à Maîtrise d'Ouvrage eau potable et assainissement

- › Audits des marchés publics et DSP/ concessions
- › Mise en place / renouvellement des marchés publics, DSP/concessions, contrats de maîtrise d'œuvre
- › Suivi des marchés publics et DSP/ concessions
- › Tuilage entre exploitants
- › Étude d'extension de syndicats
- › Étude des modes de gestion
- › Étude de transfert de compétences
- › Conseils aux collectivités et industriels

Études réglementaires

- › Dossier réglementaire au titre du Code de l'Environnement, dit dossier "Loi sur l'eau" (déclaration, autorisation, porté à connaissance)
- › Déclaration d'Installations Classées pour la Protection de l'Environnement (ICPE)
- › Mise en place de mesures ERC (éviter, réduire, compenser)

Maîtrise d'œuvre eau potable et assainissement

- › Maîtrise d'œuvre réseaux
- › Maîtrise d'œuvre STEU
- › Réhabilitation d'installations
- › Filières biologiques et traitement physico-chimiques
- › Topographie
- › Suivi de chantiers
- › Performance énergétique

Exploitation

- › Accompagnement à l'exploitation
- › Maintenance équipements et métrologie

Médiation technique

- › Analyse besoin / réglementations
- › Interface client / autorités
- › Élaboration de solutions pérennes
- › Adaptation installations / réglementations

Épuration

- › Essais de garantie et performances des stations
- › Diagnostic / Audit / Expertise STEU
- › Études faisabilité et définition de traitements
- › Ingénierie personnalisée

Assainissement / Eaux pluviales

- › Définition de filières de gestion des eaux pluviales
- › Diagnostic des réseaux
- › Schéma directeur
- › Étude assainissement non collectif (définition de filière)
- › Contrôle d'installation ANC / AC

Métrologie

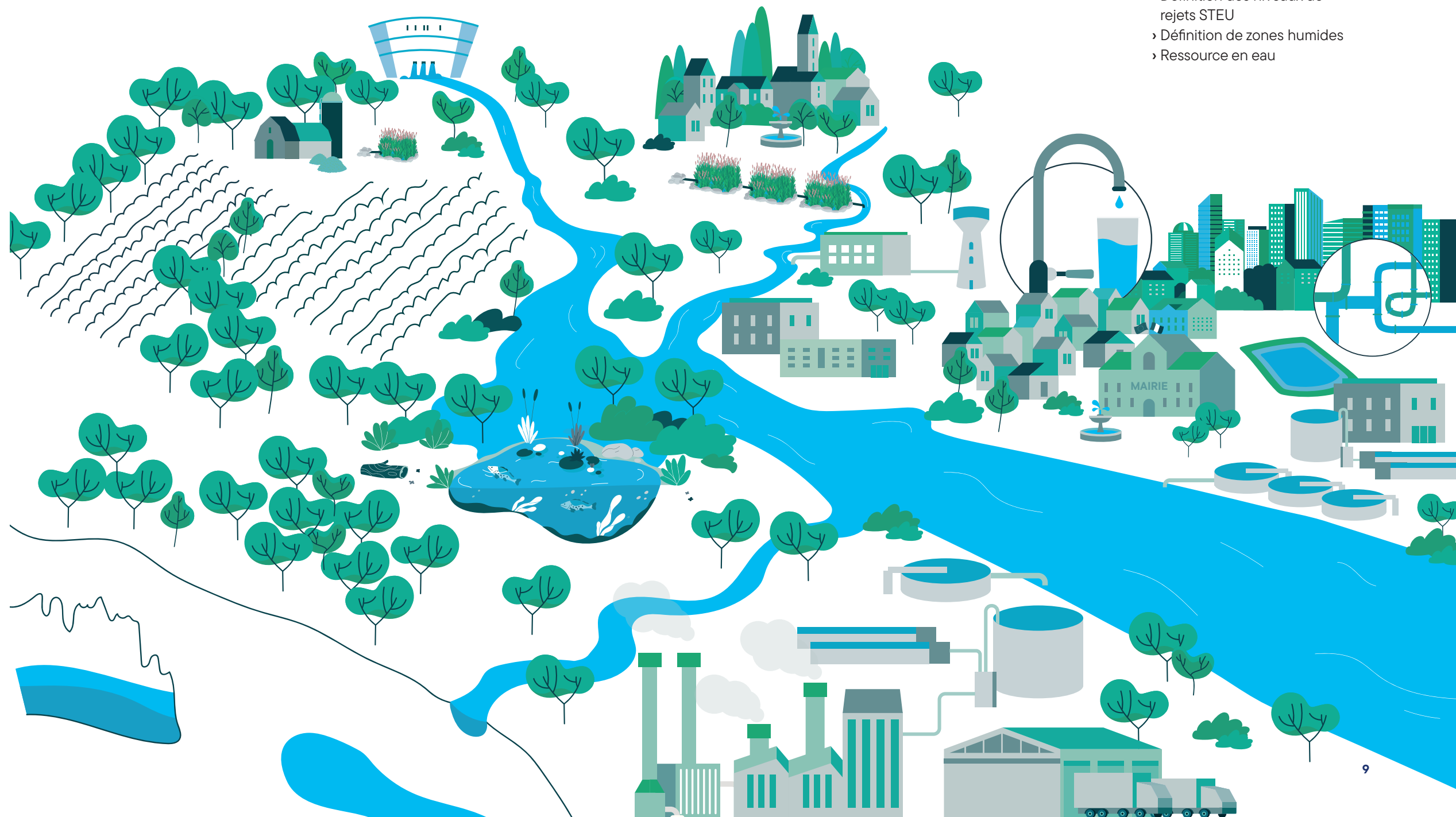
- › Bilan pollution
- › Débitmétrie
- › Piézométrie
- › Mesures physico-chimiques, PH, O2, redox
- › Micropolluants, RSDE, diagnostic amont

Collecte et analyse de données

- › Constitution de bases de données
- › Suivi / visualisation paramètres métrologiques
- › Analyses, modélisation et cartographie

Milieus naturels aquatiques

- › Diagnostic fonctionnement des écosystèmes
- › Contrôle / Suivi qualité des eaux
- › Études d'incidences biologiques et physico-chimiques (BGN-DCE, I2M2, IBD)
- › Définition des niveaux de rejets STEU
- › Définition de zones humides
- › Ressource en eau



Des collaborations durables

Communes

VALENCIN (38)

- › Audit contrats eau et assainissement
- › Renouvellements contrats eau et assainissement
- › Tuilage d'exploitants
- › Suivi contrats eau et assainissement
- › MOE renouvellement de canalisations eau potable
- › Mesure des débits sur les réseaux de collecte des eaux usées et pluviales
- › Suivi continu des débits de la station d'épuration
- › Réalisation du DLE pour une nouvelle station d'épuration
- › Diagnostic de l'assainissement
- › Contrôles de branchements
- › Programme de travaux pour l'assainissement collectif
- › Sondages pédologiques pour identification de zones humides
- › Diagnostic de la qualité du milieu récepteur avec mesures de débits
- › Mesures paramètres physico-chimique et prélèvements pour la caractérisation de l'état de l'hydrobiologie

LOYETTES (01)

- › Définition du programme d'action et établissement du Porter à connaissance pour répondre à la DREAL
- › AMO pour le renouvellement d'une convention de raccordement
- › AMO pour la gestion des eaux pluviales de ruissellement
- › Gestion des eaux pluviales de ruissellement et la mise en conformité des rejets industriels
- › Contrôle assainissement non collectif

Industriels

ASLI-ZACM (69)

- › Audit et avenant convention de gérance AEP
- › État des lieux, analyse et conseils avant projet de travaux
- › Étude de faisabilité technique pose de canalisation

S2M Volailles (01)

- › Autosurveillance sur les eaux résiduaires industrielles et les rejets d'eaux de ruissellement pluvial
- › Réalisation d'un porter à connaissance relatif au projet de station d'épuration
- › Contrôle des dispositifs d'autosurveillance AMO de la station de traitement des eaux résiduaires industrielles
- › Étude d'incidence du système de traitement sur la qualité du cours d'eau

Syndicats

SIEVO — Syndicat Intercommunal des Eaux du Val d'Oingt-Pierres dorées (69)

- › Audit contrat eau, renouvellement contrat eau et MOE
- › Suivi contrat eau, étude extension périmètre

SIAAG (26)

- › Audit et renouvellement contrat d'assainissement collectif
- › Suivi de contrat assainissement, étude de faisabilité pour la construction de 2 bassins d'orages

SMERT — Syndicat Mixte des Eaux de la Région de Tarare (69)

- › Renouvellement contrat eau et MOE
- › Suivi du barrage et du contrat d'eau potable
- › Étude extension périmètre

Communauté de Communes

CCLYSED (38)

- › Audit contrats eau et assainissement
- › Renouvellements contrats eau et assainissement
- › Tuilage d'exploitants, suivi contrats eau et assainissement
- › Étude transfert de compétences eau et assainissement

CCBD — Communauté de Communes Les Balcons du Dauphiné (38)

- › Contrôle des dispositifs d'autosurveillance des stations d'épuration,
- › SDA à l'échelle du territoire de la communauté de communes, porter à connaissance,
- › DLE pour la station d'épuration du MARSA,
- › Diagnostic de la qualité des milieux récepteurs avec mesures de débits,
- › Mesures paramètres physico-chimiques et prélèvements pour la caractérisation de l'état de l'hydrobiologie



L'innovation au service de l'environnement

Elle inspire chaque action que nous menons pour proposer des solutions concrètes et durables en faveur de l'environnement et des Hommes.

Notre pôle innovation est chargé de coordonner les actions de recherche et développement à l'échelle du groupe. Notre approche allie la créativité de nos équipes, une méthodologie rigoureuse et des partenariats solides avec des laboratoires agréés et des institutions académiques de référence.

Chaque collaborateur consacre **une part significative de son temps à des projets innovants**, nourrissant une dynamique collective et continue au service de la transition environnementale.

Une recherche appliquée à fort impact environnemental

Notre pôle innovation conduit des projets de R & D ambitieux, à fort enjeu écologique. Parmi eux, l'étude des effets des rejets d'assainissement sur les cours d'eau à étiage sévère ou intermittent. Ce projet explore les risques physico-chimiques et hydro-biologiques liés à ces rejets, tout en identifiant des leviers concrets pour préserver la biodiversité et maintenir les services écosystémiques.

Des données au service de la biodiversité

Forts de notre expertise en métrologie et en acquisition de données, nous construisons des bases de données robustes et intelligentes. Ces dernières nourrissent des modèles précis d'évaluation des impacts anthropiques sur les milieux naturels, et permettent de concevoir des solutions concrètes



« L'innovation n'est pas un simple concept : c'est le moteur de notre engagement »

pour préserver la biodiversité.

ADHÉSIONS

graie
PÔLE
EAU & TERRITOIRES

astee
L'association des professionnels
de l'eau et des déchets

ARRA²

CERTIFICATIONS

agence
de l'eau
MEDITERRANEE
CORSE

Qualit
ANC

HABILITATIONS

CATE3

AIPR

Service Technique

Qualification Electrique

EPTEAU

115 rue de Grange Peyraud
01360 Loyettes
0472930050
epteau@epteau.com

BAC CONSEILS

10 rue Jules Ferry
69270 Fontaines-sur-Saône
0478 23 2773
contact@bac-conseils.com